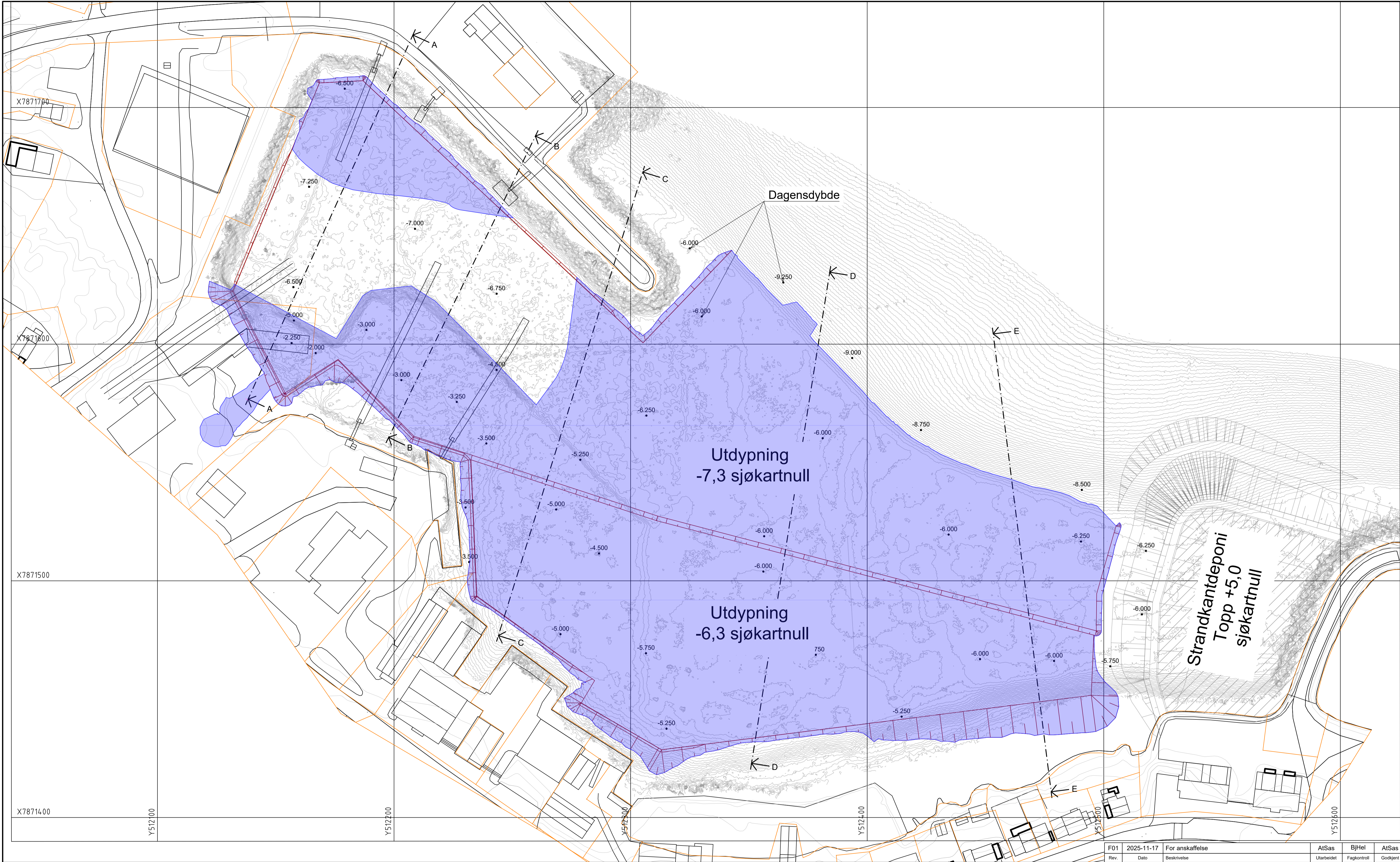


"\\norconsultad.com\info\prosjekt\Trondheim\52407404\BIM\Havn\Modell\Detaljprosjektering 2024\Utdypning\Utdypning Indrehamn Kjøllefjord_2024-12-14.dwg - ASas - Plottet: 2025-11-21 08:07:43 - LAYOUT = B402 - XREF = Kotekart_sj0, Høydekart"



FORKLARINGER

Koordinatsystem:

Høydereferanse:

Minimum mudringsdybde:

Mudringsskråning i løsmasser:

UTM 35

SJØKARTNULL

-6,3 og -7,3

1:2

Rene løsmasser:



ANVISNINGER

- Dagens dybde varierer mellom -2,0 til -8,0 sjøkartnull
- Areal mudring rene løsmasser: 47 000 m2
- Rene massene fra utdypning brukes i Strandkantdeponi dersom topp forurensedemasser ligger under kote +3,5 sjøkartnull. Dersom det oppstår overskudd av rene masser, skal disse benyttes til følgende formål - i prioritert rekkefølge og etter avtale med Kystverket:
 - Tildekning under moloene.
 - Innerste kjernelag i molo nord
 - Dumps i avsatt sjøbunnsdeponiet

HENVISNINGER

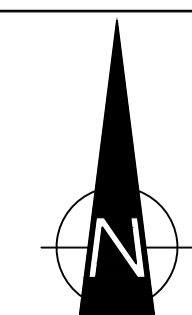
- Vilkår og tillatelsen fra Statsforvalteren datert 21.02.2025
- 52407404-RIG-04 v3 Innseiling Kjøllefjord - Geoteknisk detaljprosjekteringsrapport molo
- 52407404-Kystteknikk 02-J03 Anleggsgjennomføring og kontrollplan
- 52407404-RIM07-J03 - Kjøllefjord havn - Kontroll- og overvåkningsplan
- 52407404-Kystteknikk 01-J03 Prosjekteringsrapport - Detaljprosjektering - Innseiling Kjøllefjord
- 52407404- J02 - Beregningsnotat: Veiledende grenseverdier for vibrasjoner.

Rev.	Dato	Beskrivelse	Atsas	BjHel	Atsas
F01	2025-11-17	For anskaffelse			

Dette dokumentet er utarbeidet av Norconsult som del av det oppdraget som fremgår nedenfor. Opphavsretten tilhører Norconsult. Dokumentet må bare benyttes til det formål som oppdragsavtalen beskriver, og må ikke kopieres eller gjøres tilgjengelig på annen måte eller i større utstrekning enn formålet tilsier.

Kystverket	Målestokk (gjelder A3)
	1:1500

Innseiling Kjøllefjord
Oversiktskart
Utdypning
Rene løsmasser



Norconsult	Oppdragsnummer	Tegningsnummer	Revisjon
	52407404	B402	F01